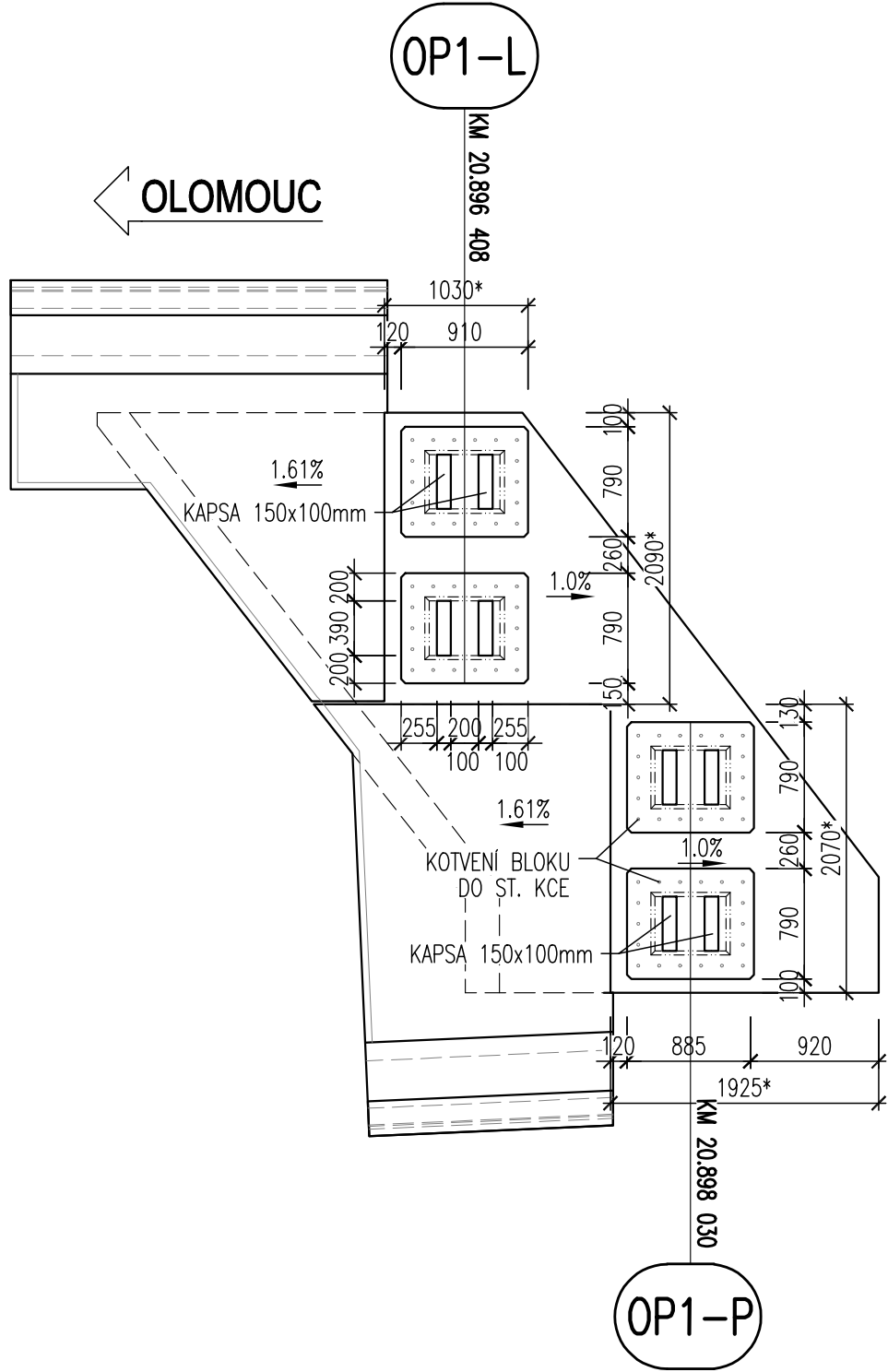


SO 01 MOST V KM 20,907

VÝKRES TVARU - BLOČKY 1:50/20

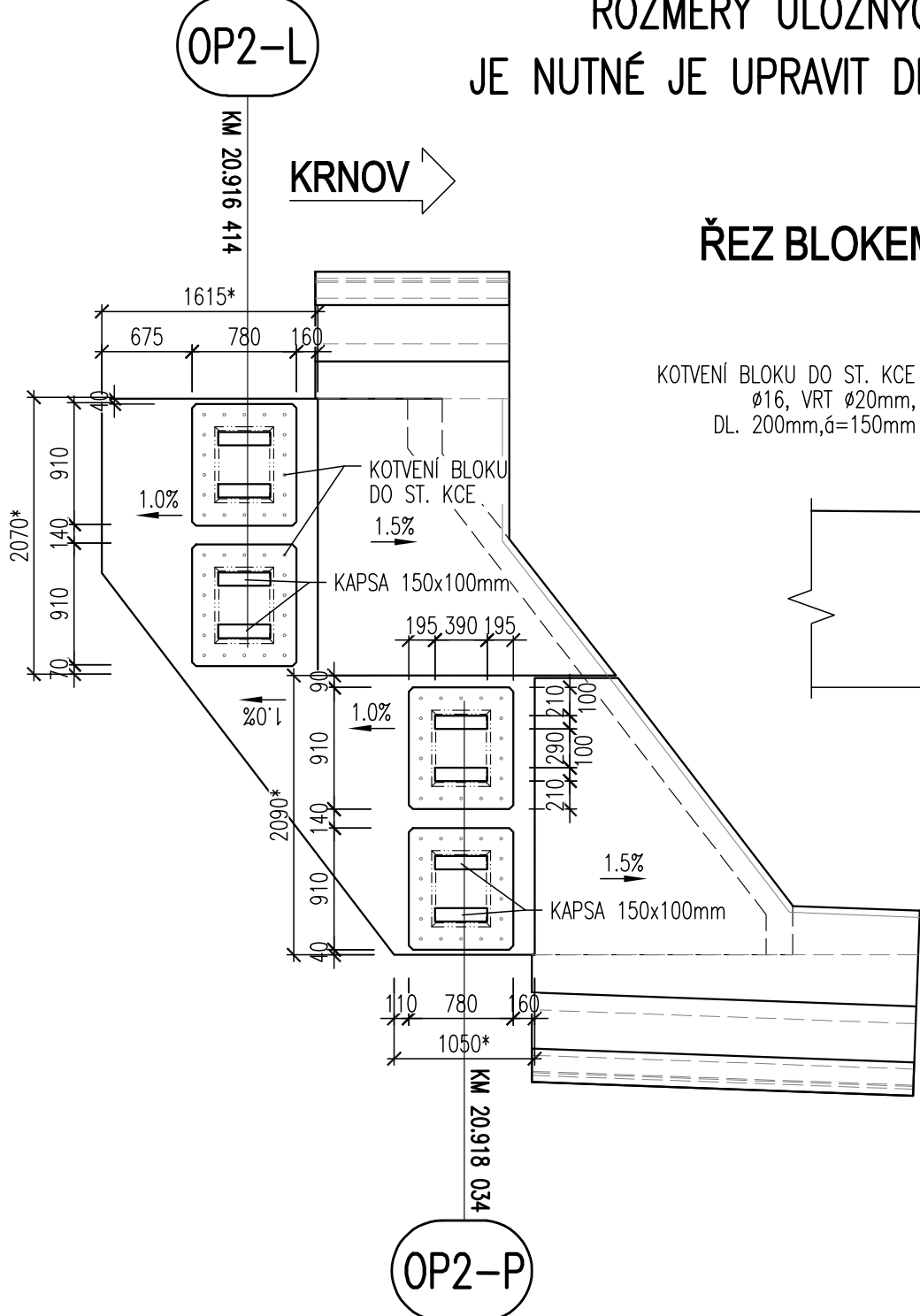
PŮDORYS OP1 1:50



MATERIÁL:

BETON:
BLOČKY: C35/45–XC4+XF3–dmax=22; CL=0,4; S3; MAX. PRŮSAK 20 mm
OZNAČENÍ BETONU DLE ČSN EN 206+A1, ČSN P 73 2404
MAX. PRŮSAK DLE ČSN EN 12390–8
VÝZTUŽ: B500B

PŮDORYS OP2 1:50

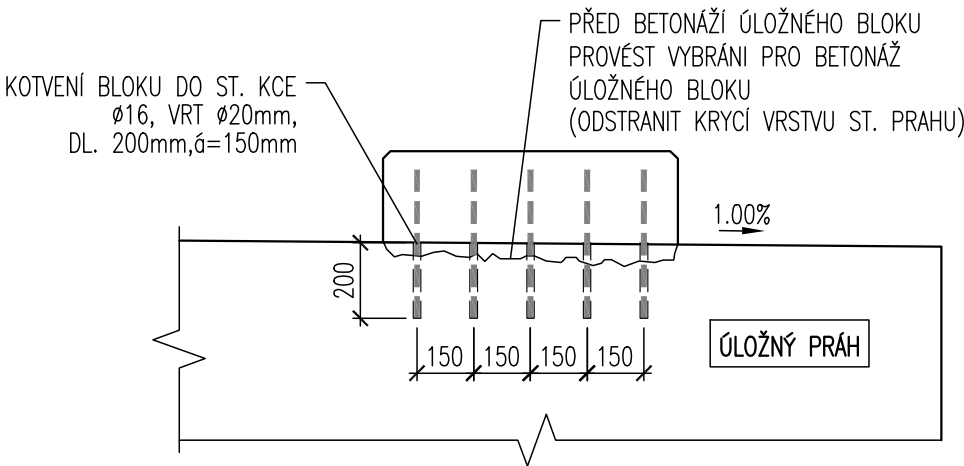


POZNÁMKA:

- VÝŠKY A KÓTY OZNAČENÉ "*" NUTNO PROVĚŘIT NA STAVBĚ
- VOLNÉ HRANY BUDOU ZKOŠENY VLOŽENÍM LIŠTY 20x20 mm DO BEDNĚNÍ
- PRACOVNÍ SPÁRA MEZI STARÝM A NOVÝM BETONEM BUDE OPATŘENA SPOJOVACÍM MŮSTKEM
- TŘÍDA POHLEDOVÉHO BETONU: PB2

ROZMĚRY ÚLOŽNÝCH BLOKŮ JSOU ORIENTAČNÍ,
JE NUTNÉ JE UPRAVIT DLE VÝROBNÍ DOKUMENTACE LOŽISEK

ŘEZ BLOKEM 1:20



KUBATURY BETONŮ :


BLOK OP1L: 2x0.22 m³
BLOK OP1P: 2x0.21 m³
BLOK OP2L: 2x0.18 m³
BLOK OP2P: 2x0.21 m³
CELKEM: 1.64 m³

VÝKAZ KOTVENÍ BLOČKŮ

VRTY Ø20: 18x8x.02=28.8m
BETONÁŘSKÁ VÝZTUŽ Ø16: 18x8x0.5=72m



			ČÍSLO SOUPRAVY:
REVIZE Č.	DATUM	ZMĚNA	



MORAVIA CONSULT Olomouc a.s.
LEGIONÁŘSKÁ 1085/8 , 779 00 Olomouc

tel.: +420 585 570 444
IDS: kjee9md
e-mail: moravia@moravia.cz
http://www.moravia.cz

 Správa železniční dopravní cesty, státní organizace		
ZHOTOVITEL	MORAVIA CONSULT Olomouc a.s.	
HLAVNÍ INŽENÝR PROJEKTU	ING. PETR HANZLÍK <i>Hanzlík P.</i>	VEDOUcí TÝMU: ING. PETR HANZLÍK
ODPOVĚDNÝ PROJ. OBJ., PS	NAVRHL, VYPRACOVAL	KONTROLOVAL
ING. PETER BOŽIK	ING. PETER BOŽIK	ING. JAROSLAV SEDLÁČEK
KRAJ: OLOMOUCKÝ	POVĚŘENÝ OÚ: HLUBOČKY	OBEC: HLUBOČKY
Oprava mostů na trati Hlubočky - Domašov		ZAK. ČÍSLO MCO
		20-20-235-SR
		ÚČEL
		DSP
		DATUM
		09/2020
		FORMÁT
		3xA4
		MĚŘÍTKO
		1:50/20
SO 01 MOST V KM 20.907		ČÁST
VÝKRES TVARU - BLOČKY		D.2.1.2
		POŘ.Č.
		2.4.3